

Der Nationale Aktionsplan



verfolgt das Ziel, das Ernährungs- und
Bewegungsverhalten in Deutschland nachhaltig
zu verbessern.

Unsere Bevölkerung wird immer älter. Im Jahre 2050 wird jeder Dritte Deutsche über 60 Jahre alt sein.

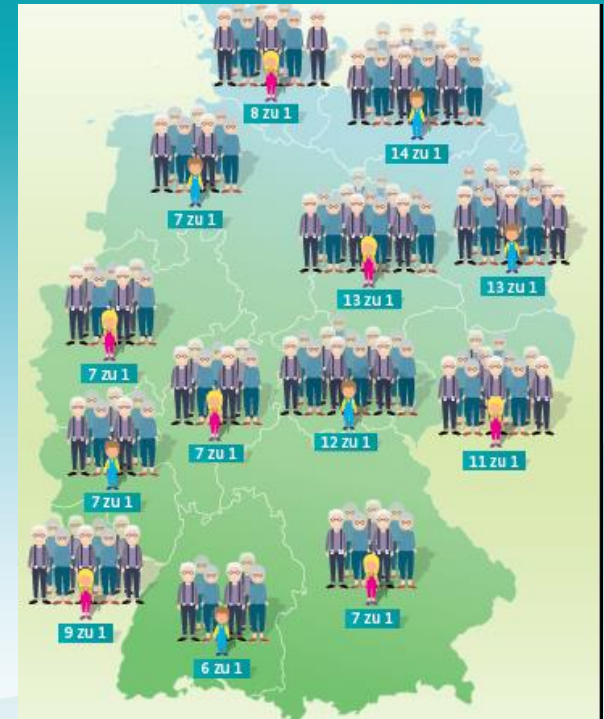


Bild: BAGSO e.V.

Auf Beschluss des Deutschen Bundestages werden in allen Bundesländern Vernetzungsstellen für Seniorenernährung eingerichtet.

Neben den Vernetzungsstellen Kita- und Schulverpflegung Mecklenburg-Vorpommern (MV) wurde im April 2020 die DGE-Vernetzungsstelle Seniorenernährung MV etabliert.

Die finanzielle Förderung erfolgt durch das

- Bundesministerium für Ernährung und Landwirtschaft (BMEL)
- Ministerium für Landwirtschaft und Umwelt MV (LM MV).



v.l.n.r. Dr. Till Backhaus, Minister für Landwirtschaft und Umwelt MV und Julia Klöckner, Bundesministerin für Ernährung und Landwirtschaft

Foto: BMEL/Felix Zahn/photothek.net

Ziele der DGE-Vernetzungsstelle

Seniorenernährung MV

- Optimierung der Rahmenbedingungen für eine bedarfsgerechte, vielfältige und genussvolle Ernährung zu Hause, in der Tagespflege und in den stationären Senioreneinrichtungen
- Netzwerktätigkeiten und Kooperationen mit Entscheidungsträger*innen

Unsere Zielgruppen

- Senior*innen
- Pflegende Angehörige
- Mitarbeiter*innen für die Verpflegung in Senioreneinrichtungen
- Mitarbeiter*innen von Essen auf Rädern
- Mitarbeiter*innen von Mittagstischen
- Entscheidungsträger*innen aus Interessenvertretungen

Unsere Angebote

- Fachtagungen
- Schulungen
- Workshops/Seminare
- Informationsveranstaltungen
- Online-Seminare

Die von der Deutschen Gesellschaft für Ernährung e.V. entwickelten DGE-Qualitätsstandards bieten Orientierung und sind das Handwerkszeug für unsere Angebote.



Sie sind neugierig geworden?

Sprechen Sie uns gern an.

Kontakt

Deutsche Gesellschaft für Ernährung e.V. (DGE)

Vernetzungsstelle Seniorenernährung MV

Am Grünen Tal 50 (AOK Gebäude)

19063 Schwerin

Gefördert durch:



aufgrund eines Beschlusses
des Deutschen Bundestages

DANKESCHÖN

- Prof. Dr. Jörg Meier
- Gesine Roß
- Dr. Bernd Broschewitz
- Diana Subat
- Mitarbeiter*innen der DGE e.V.
- Theresa Stachelscheid
- Ricarda Corleis
- Anne Laufenberg-Beermann
- Gabriele Mertens-Zündorf
- Petya Plötzer

